

Ministerio de Medio Ambiente y Agua
Servicio Nacional de Meteorología e Hidrología
Dirección de Hidrología
SENAMHI - BOLIVIA



RESUMEN BOLETÍN DE PRONÓSTICO HIDROLÓGICO



senamhi
SERVICIO NACIONAL DE METEOROLOGÍA E HIDROLOGÍA

DEL 02 al 14 OCTUBRE DE 2024

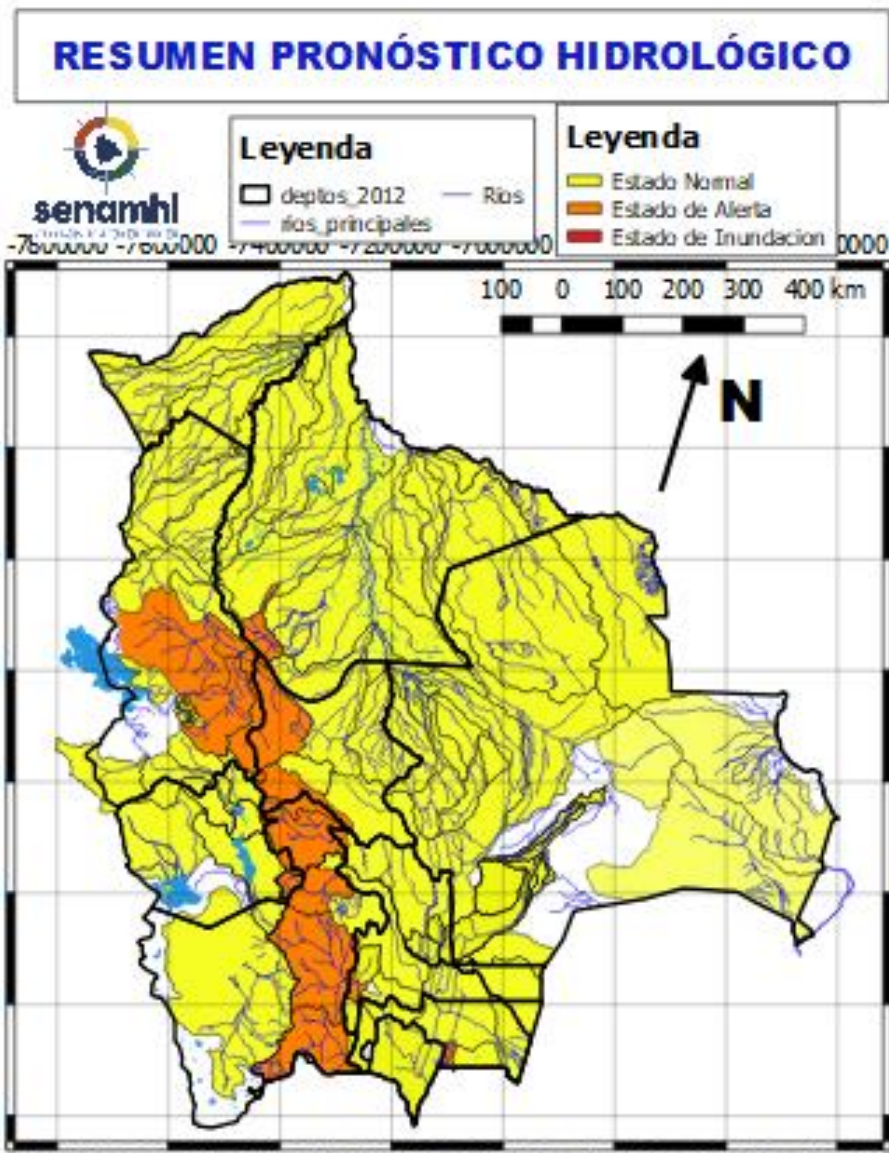


Unidad de Análisis y Pronósticos Hidrológicos

Senamhi, Miércoles 02 de octubre de 2024



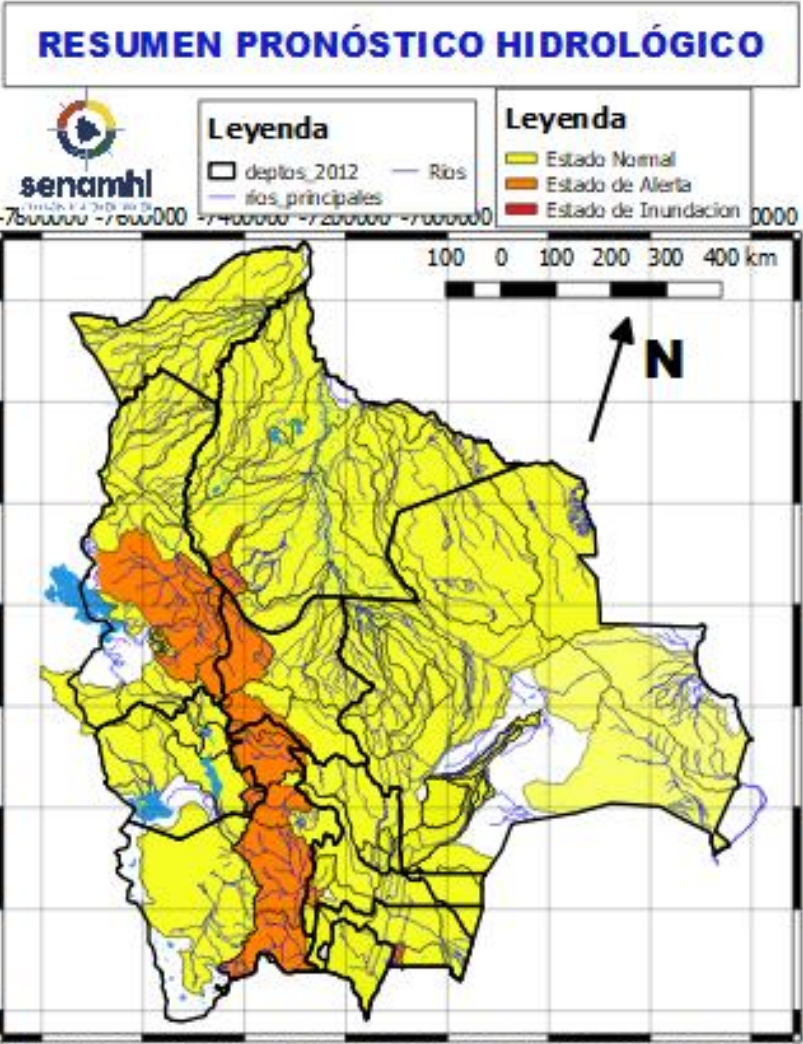
Probables Ascensos SIN desbordes: 02 al 04, 04 al 08, 09 al 11 y 12 al 15/10/2024



- Ascensos del 02 al 05, 07 al 09 y 09 al 13 octubre en: Santa Cruz, Cochabamba, La Paz, Pando, Beni, el desarrollo se encuentra en las que siguen.
- Ascensos del 02 al 04, 07 al 09 y 12 al 14 octubre en: Tarija, Chuquisaca, Potosí y La Paz Altiplano el desarrollo se encuentra en las que siguen.

NOTA:

- Cualquier cambio se dará a conocer en el tiempo más prudente posible.
- La delimitación es a nivel de Sub-Cuencas



02 al 04, 07 al 09 y 12 al 14 OCTUBRE	
TARIJA	
Sola (desde cabeceras)	San Andrés de Sola
	San Pedro de Sola y poblados cercanos
Guadalquivir (y afluentes secundarios)	San Mateo
	Monte Sur
	Tucumilla
	Lazaredo
	Cachimayu
	Obrajes, Temporal y zonas cercanas

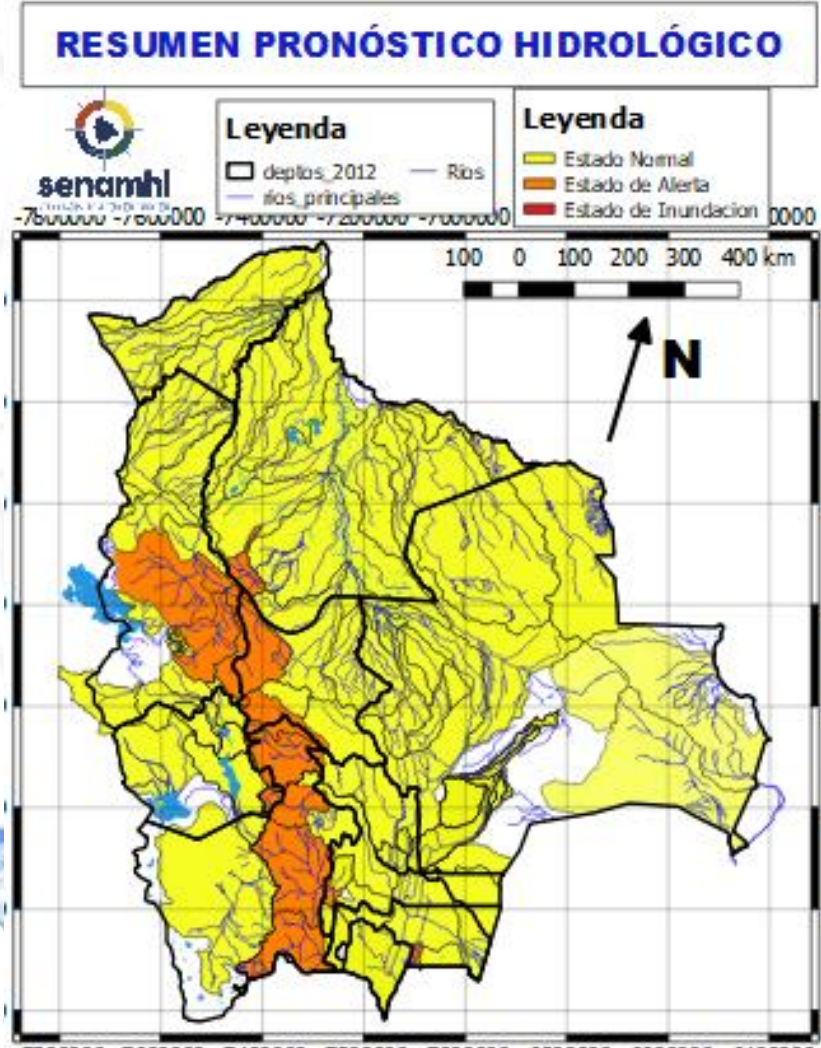
Ascensos

04 al 06 y 06 al 08 OCTUBRE		Obs.
TARIJA		Ascensos leves
RIO	MUNICIPIO	
San Juan del Oro	El Molino	
	Yunchará	
	y Comunidades cercanas	
02 al 04, 07 al 09 y 12 al 14 OCTUBRE		
TARIJA		
RIO	MUNICIPIO	
Pilaya	San Josesito	
	y comunidades cercanas	
Pilcomayo	Puente Aruma	
	Villa Montes	
	y Comunidades cercanas	

Probables Ascensos SIN desbordes: 02 al 04, 07 al 09 y 12 al 14/10/2024



02 al 04, 07 al 09 y 12 al 14 OCTUBRE	
CHUQUISACA	
RIO	MUNICIPIO
Quirpirchaca	Sucre
	y poblados cercanos
Chico	Chuqui Chuqui
	Poblaciones cercanas
Ravelo	Ravelo
	y comunidades cercanas
Potolo	Potolo
	y comunidades cercanas
Cachimayu	Chaunaca
	y comunidades cercanas
02 al 04, 07 al 09 y 12 al 14 OCTUBRE	
Tomina	Tomina
	Comunidades cercanas
Azero	El Villar
	Comunidades cercanas
Pescado	Villa Serrano
	Comunidades cercanas
Zudañez	Zudañez
	y comunidades cercanas



02 al 04, 07 al 09 y 12 al 14 OCTUBRE	
CHUQUISACA	
RIO	MUNICIPIO
Pilcomayo	Azurduy
	Yamparuez
	Talula
	Viña Quemada
	y comunidades cercanas

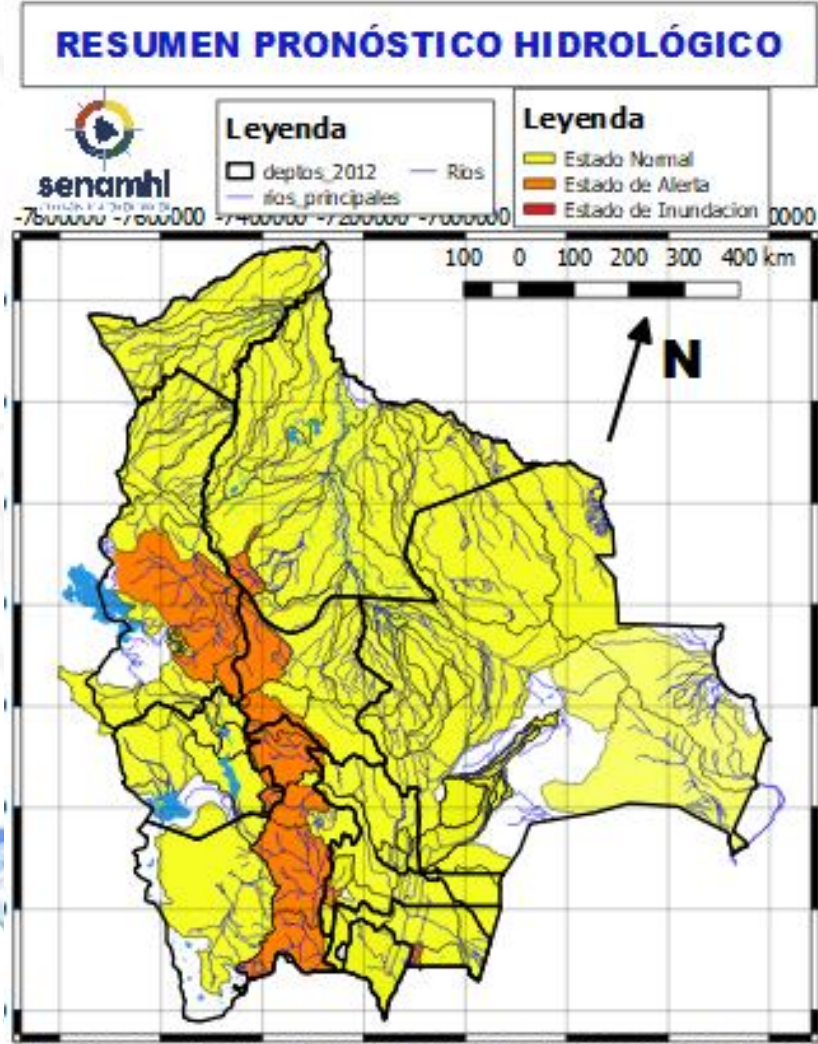
02 al 04, 07 al 09 y 12 al 14 OCTUBRE	
CHUQUISACA	
RIO	MUNICIPIO
Parapetí	Azurduy
	San Pablo de Huacareta
	Monteagudo
Cuevo	y comunidades cercanas
	Cuevo
	y comunidades cercanas

02 al 04, 07 al 09 y 12 al 14 OCTUBRE	
Machareti	Machareti
	y comunidades cercanas
Huacaya	Huacaya
	y poblados cercanos
Cuevo	Cuevo
	y comunidades cercanas

Probables Ascensos SIN desbordes: 02 al 04, 04 al 06 y 06 al 08/10/2024

02 al 04, 04 al 06 y 06 al 08 OCTUBRE		Ascensos
POTOSÍ		
RIO	MUNICIPIO	
Río San Juan del Oro	Chuquiago	
	Puente Asloca	
	Quebradas aguas arriba y Comunidades cercanas	
Limeta	Villa Concepción	
	Collpa Uno y Comunidades cercanas	
Vitichi	Vitichi	
	y poblados cercanos	
Caiza	Caiza y poblados cercanos	
02 al 04, 04 al 06 y 06 al 08 OCTUBRE		Ascensos
POTOSÍ		
RIO	MUNICIPIO	
Tumúsla	Tumúsla	
	Ketacochi	
	Toropalca	
	Checochi y Comunidades cercanas	
Cotagaita	Atocha	
	Cotagaita y comunidades cercanas	
Atocha	Comunidades cercanas	
04 al 06 y 06 al 08 OCTUBRE		Ascensos
POTOSÍ		
RIO	MUNICIPIO	
Tupiza	San Vicente	
	Oploca	
	Tupiza y distritos cercanos	
Quebrada San Antonio	Distritos cercanos	
Quebrada Remedios	Distritos cercanos	

Estado Normal
Estado de Alerta
Estado de Inundación

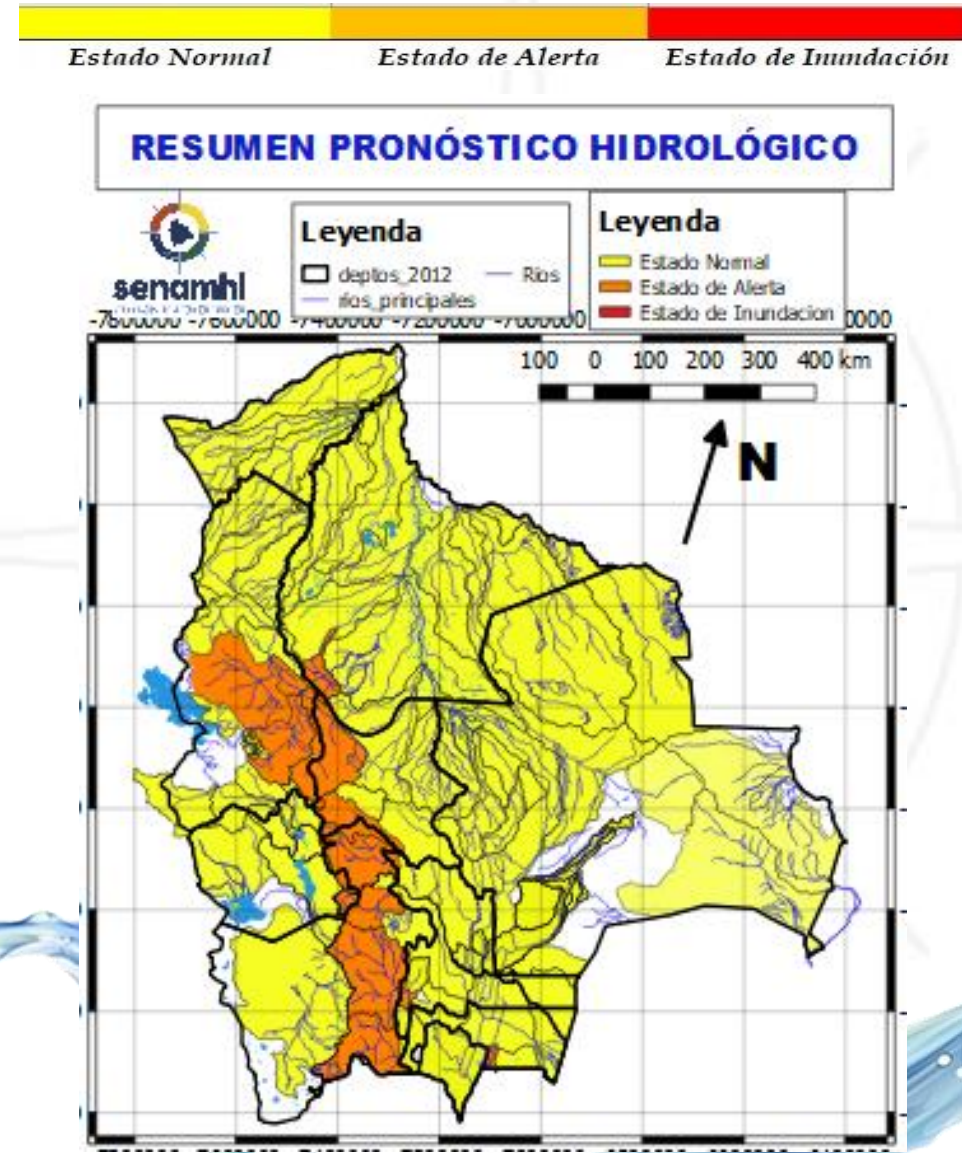


02 al 04, 04 al 06 y 06 al 08 OCTUBRE		Ascensos
POTOSÍ		
RIO	MUNICIPIO	
Chayanta	Yusfaya	
	Chayanta	
	y Comunidades cercanas	
San Pedro	Paucachi	
	San Pedro y Comunidades cercanas	
Pacoma	Pocoata y Comunidades cercanas	
02 al 04, 04 al 06 y 06 al 08 OCTUBRE		
POTOSÍ		
RIO	MUNICIPIO	
Potolo	Potolo	
	y Comunidades cercanas	
Ravelo	Ravelo y poblaciones aguas arriba	
Alto Pilcomayo	Tinguipaya	
	Tarapaya	
	Yocalla y Comunidades cercanas	
Mataca	Betanzos y poblados cercanos	

RESUMEN DEL BOLETÍN DE PRONÓSTICO HIDROLÓGICO

Probables Ascensos SIN desbordes: 02 al 05 y 08 al 11/10/2024

02 al 05, 08 al 11 OCTUBRE		Ascensos leves
SANTA CRUZ		
RIO	MUNICIPIO	
Pirai	Santa Rosa del Sara	
	Santa Cruz de la Sierra	
	Samaipata	
	La Guardia	
	El Torno	
	Porongo	
	Warnes	
	Montero	
	San Pedro	
	Cuatro Ojos	
	Angostura	
	San Juan del Pirai	
Y Comunidades cercanas		
Mizque	Comarapa	
	Saipina	
	Y Comunidades cercanas	
02 al 05, 08 al 11 OCTUBRE		Ascensos
RIO	MUNICIPIO	
San Pablo	Nueva Ascención	
	San Pablo	
	Y Comunidades cercanas	
02 al 05, 08 al 11 OCTUBRE		Ascensos leves
SANTA CRUZ		
RIO	MUNICIPIO	
Grande	Abapó	
	Juntas	
	Cabezas	
02 al 05, 08 al 11 OCTUBRE		
Grande	Pailón	
	Cuatro Cañadas	
	Okinawa	
	San Julian	
	Y poblaciones cercanas	

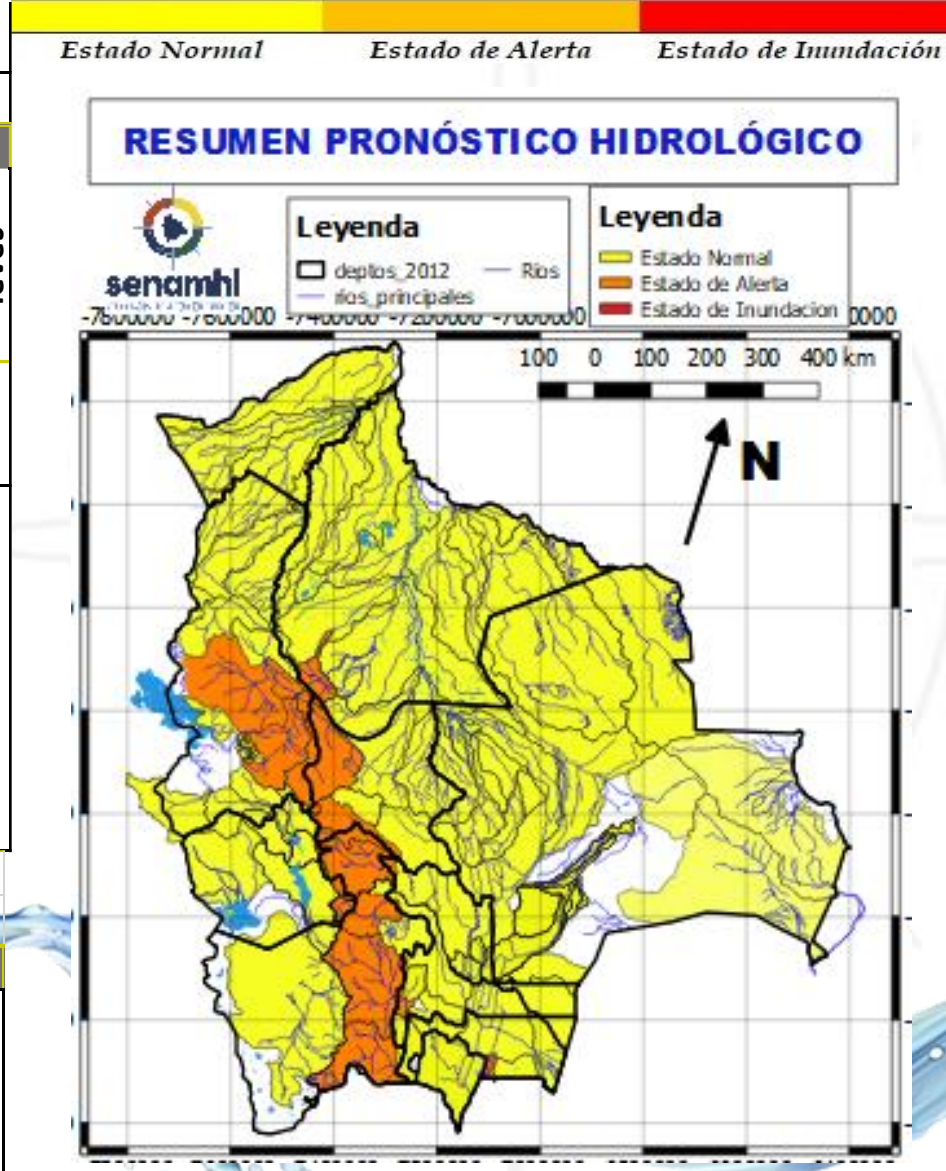


02 al 05, 08 al 11 OCTUBRE		Obs.
SANTA CRUZ		Ascensos muy leves
RIO	MUNICIPIO	
Ichilo	San Juan Campo Victoria	
	Yuracare Mojeño	
	San Germán	
	Avaróa Molle	
	Villa Rosario	
	Barranca General Román	
Y Comunidades cercanas		
Yapacaní	Los Pozos	
	Carumá	
	Yuras	
	Marabol	
	Mairana	
	Quirusillas	
	Trigal	
	Yapacani-Disperso	
	Pampa Grande	
	Yapacani	
	San Juan de Yapacaní	
	Yapacaní disperso	
Y Comunidades cercanas		
Surutu	Buena Vista	
	San Carlos	
	Y Comunidades cercanas	

RESUMEN DEL BOLETÍN DE PRONÓSTICO HIDROLÓGICO

Probables Ascensos SIN desbordes: 02 al 04, 08 al 11 y 12 al 14/10/2024

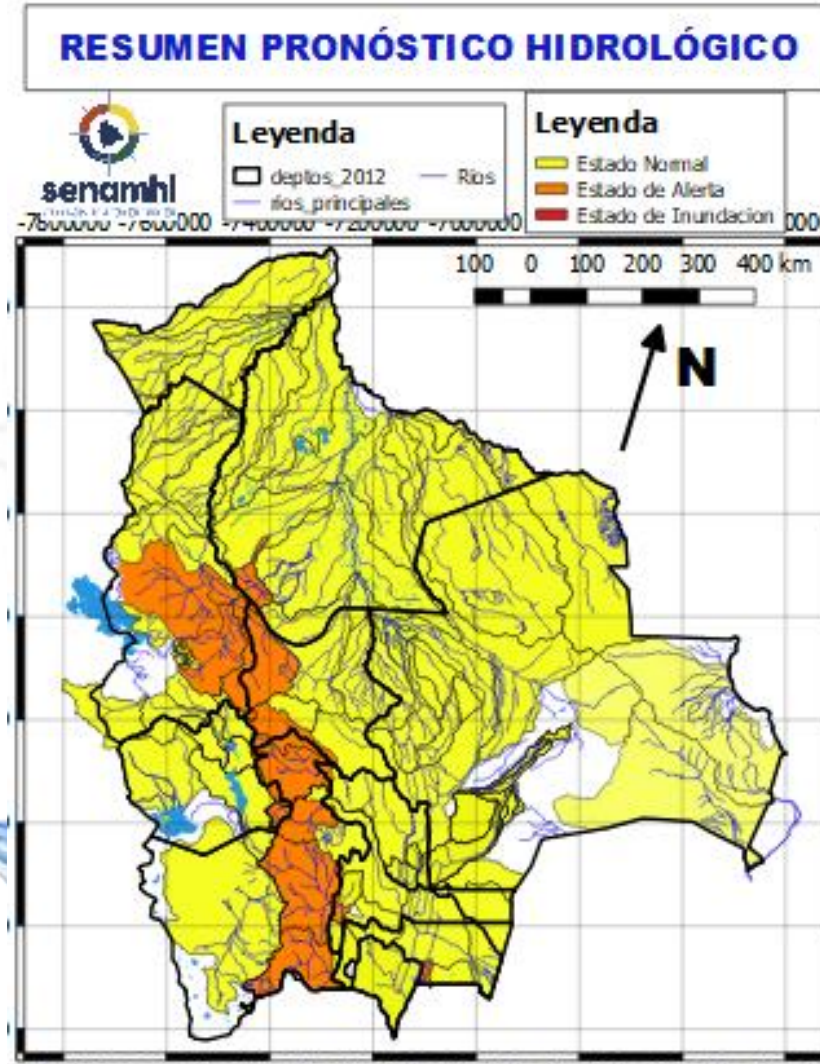
02 al 04, 08 al 10 y 12 al 14 OCTUBRE			
COCHABAMBA			
RIO	MUNICIPIO	Obs.	
Rocha y afluentes secundarios	Sacaba	Ascensos leves	
	Colcapirua		
	Tiquipaya		
	Vinto		
	Quillacollo		
	Y poblados cercanos		
02 al 04, 08 al 10 y 12 al 14 OCTUBRE			
COCHABAMBA			
RIO	MUNICIPIO	Ascensos	
Caine	Sacabamba		
	Vila Vila		
	San Vicente		
	Y poblaciones cercanas		
Tapacari	Capinota		
	Y Comunidades cercanas		
Arque	Arque		
	Bolivar		
	Capinota		
Chaky Mayu	Arbieto		
	Y Comunidades cercanas		
02 al 04, 09 al 11 y 12 al 14 OCTUBRE			
COCHABAMBA			
RIO	MUNICIPIO		Obs.
Mizque y afluentes secundarios	Mizque	Ascensos	
	Pojo		
	Totora		
	Comarapa		
	Pocona		
	Vila Vila		
	Aiquile		
	Cuenca Baja		
Y Comunidades cercanas			



02 al 04, 07 al 09 y 09 al 11 OCTUBRE		Obs.
BENI		Ascensos MUY leves
RIO	MUNICIPIO	
Sécore	Comunidades cercanas	
Isiboro	Gundonovia	
	Y Comunidades cercanas	
Hondo	Carretera Yucumo-Rurrenabaque	
	Y Comunidades cercanas	
Maniqui	San Borja	
	Cosincho	
Tijamuchi	Y Comunidades cercanas	
	San Lorenzo de Moxos	
San Pablo	Y Comunidades cercanas	
	San Pablo	
07 al 09 y 09 al 11 OCTUBRE		
Machupo	San Ramón	
	San Joaquín	
	Y Comunidades cercanas	

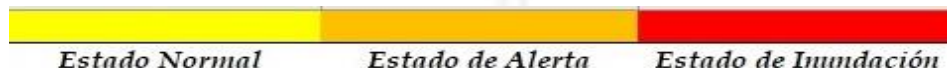


02 al 05, 08 al 10 y 12 al 14 OCTUBRE		Ascensos
COCHABAMBA		
RIO	MUNICIPIO	
Chapare	Villa Tunari	
	Chocolatal, Cristal Mayu	
	Paractí	
	Colomi	
	Corani, Ichicollo	
	Puerto San Pedro	
	Shinahota	
Y Comunidades cercanas		
02 al 05, 08 al 10 y 12 al 14 OCTUBRE		Ascensos
COCHABAMBA		
RIO	MUNICIPIO	
Venticuatro	Nueva Alianza	
	Villa Jordán	
	Y Comunidades cercanas	
Chipiriri	Puerto san Francisco	
	Y Comunidades cercanas	
Eterazama	San Miguel de Isiboro	
	Y Comunidades cercanas	
Ichóa	Ichóa	
	San Ramoncito	
Isiboro	Y Comunidades cercanas	
	San Ignacio	
	Gundonovia	
	San Miguelito de Isiboro	
	Puerto san Francisco	
Y Comunidades cercanas		



02 al 05, 08 al 10 y 12 al 14 OCTUBRE		
COCHABAMBA		
RIO	MUNICIPIO	Obs.
Chimoré	Chimoré	Ascensos
	Ayopaya	
	Puerto Aurora	
Ivirgarzama	Ivirgarzama	
	Y Comunidades cercanas	
Magareño	Ivirgarzama	
Sajta	Comunidades cercanas	
Ichilo	Puerto Villarroel	
	Puerto Grethel	
	Entre Rios, Bulu Bulu	
	Y Comunidades cercanas	



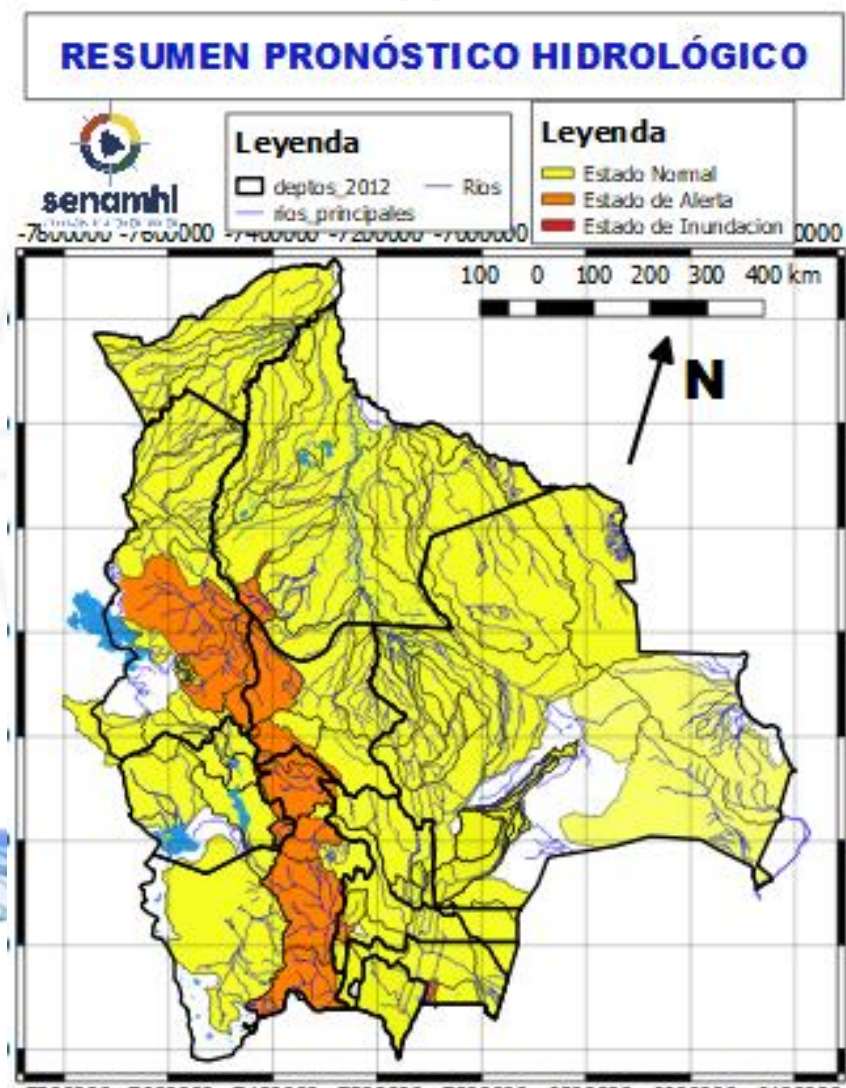


02 al 05, 07 al 09 y 09 al 13 OCTUBRE

LA PAZ

RIO	MUNICIPIO
Cotacages	Sequerancho
	Independencia
	Cimarrón y comunidades cercanas
Boopi (y afluentes secundarios)	Palca
	La Asunta
	Chulumani Tamampaya
Zongo	Cahua
	Zongo
Luribay	Luribay y comunidades cercanas
Unduavi	y comunidades cercanas
Taquesi	y comunidades cercanas
Tamampaya	y comunidades cercanas
Solacama	Santiago Tocaróni
	Chulumani y comunidades cercanas
Yara	Comunidades cercanas
Coroico (y afluentes secundarios)	Coroico
	Caranavi
	Santa Rita de Buenos Aires y comunidades cercanas

Ascensos repentinos



02 al 05, 07 al 09 y 09 al 13 OCTUBRE

LA PAZ

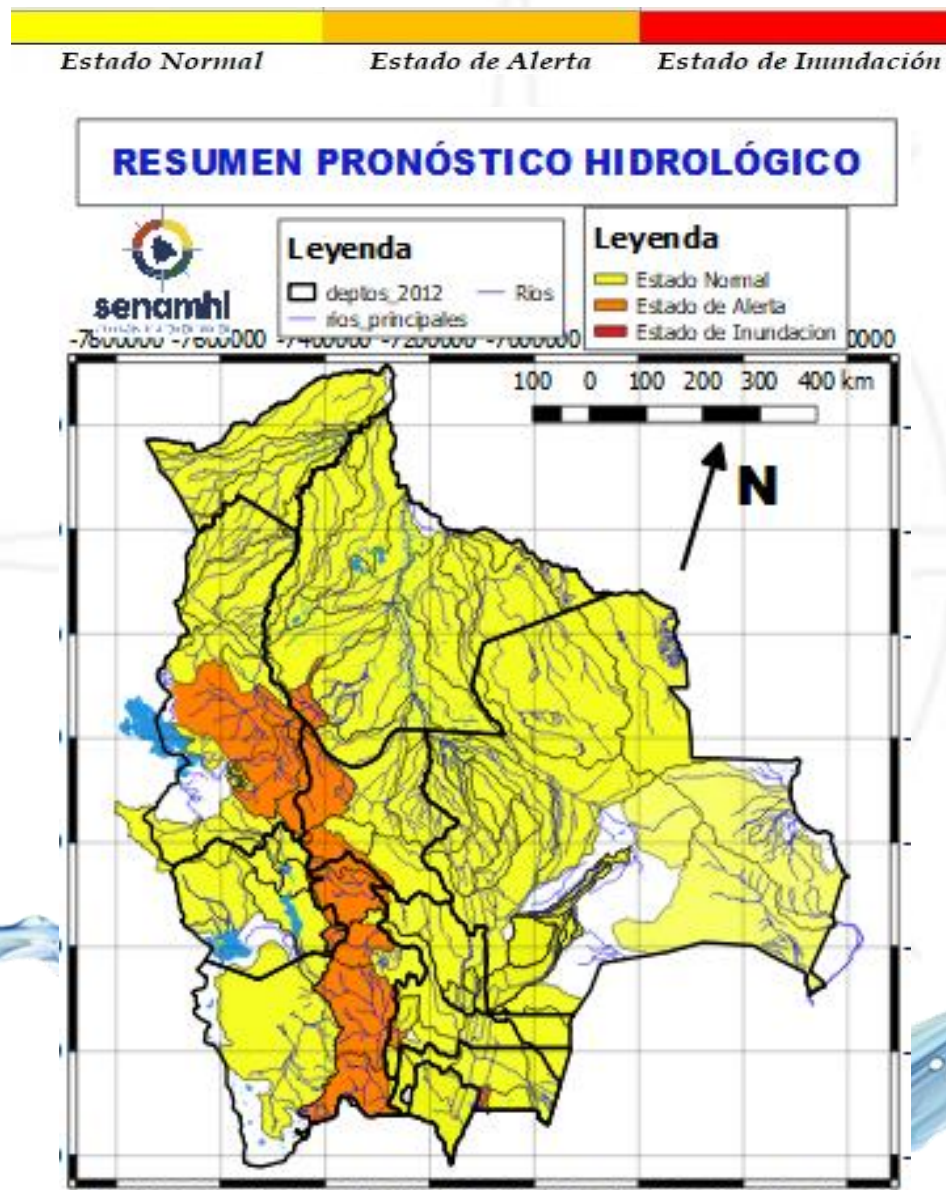
RIO	MUNICIPIO	
Mapiri (y afluentes secundarios)	Apolo	
	Camata	
	Aten	
	Sorata	
	Chuma	
	Comabaya	
	Quiabaya	
	Guanay	
	Angosto Quercano	
	Santa Rosa de Mapiri	
	Mapiri y poblaciones cercanas	
	Tipuani (y afluentes secundarios)	Tipuani
		Cangallí
Chima Bartolo y comunidades cercanas		
Kaka	Mayaya	
	Teoponte	
	El Triunfo y comunidades cercanas	

Ascensos repentinos

Probables Ascensos SIN desbordes: 02 al 05, 07 al 09 y 09 al 13/10/2024

03 al 04, 07 al 09, 09 al 11 OCTUBRE	
LA PAZ	
RIO	MUNICIPIO
Irpavi	Irpavi
	Aruntaya
	y comunidades cercanas
Achumani	Achumani y zonas aledañas
Chokeyapu	Plan Autopista y zonas Cuenca baja
Orkhøjahuira	Cuenca Alta y Baja
Huayña Jahuira	Poblaciones cercanas
La Paz	La Paz Ciudad- Zona Sur
La Paz	Jupapina
	Unidad Educativa Jupapina
	Ananta
	Umamanta
	Mecapaca
	Palomar
	Huaricana
	Zona Zona
	Lurata
	Wichupampa
	Cairoma
y poblaciones cercanas	
Achocalla	Achocalla
Afluentes secundarios	Palomar
	Escuela San Miguel de El Palomar
	y poblaciones cercanas

Ascensos repentinos llegando a franja naranja

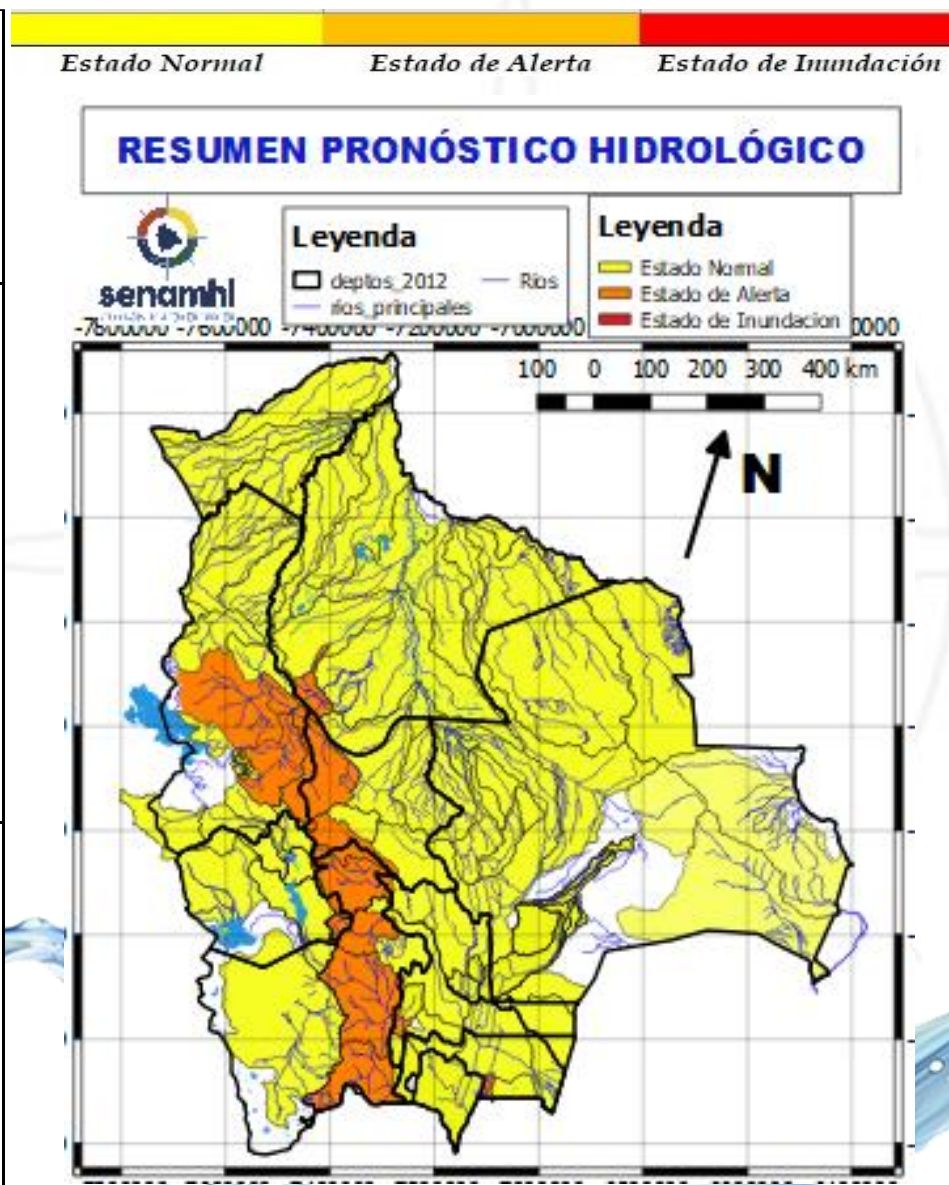


02 al 05, 07 al 09 y 09 al 13 OCTUBRE	
LA PAZ	
RIO	MUNICIPIO
Toromonas	Comunidades cercanas
Madre de Dios	Chivé
	Comunidades cercanas
Manuripi	Poblaciones cercanas
Enatahua	Poblaciones cercanas
02 al 05, 07 al 09 y 09 al 13 OCTUBRE	
LA PAZ	
RIO	MUNICIPIO
Tuichi	Pelechuco
	Parque Madidi
	Comunidades cercanas
Tequeje	Zona Alta
	Ixiamas
Hondo ó Erasama	Apolo
Cuñada	y comunidades cercanas
	Carretera Ixiamas-San y poblaciones cercanas

Ascensos

Ascensos

02 al 04 y 06 al 08 OCTUBRE		Ascensos
LA PAZ		
RIO	MUNICIPIO	
Suches	Escoma	
	Ulla Ulla	
	y comunidades cercanas	
02 al 05, 07 al 09 y 11 al 13 OCTUBRE		Ascensos leves
LA PAZ		
RIO	MUNICIPIO	
Lago Menor	Guaqui	
	San Andrés de Machaca	
	Santiago de Callapa	
	Calacoto y poblaciones cercanas	
Keka Jahuirá	Achacachi	
	Sorata y comunidades cercanas	
Catari	Viacha, Pucarani, Caquiaviri, Calacoto, Patacamaya, Sica Sica, Quime y comunidades	
02 al 05, 07 al 09 y 11 al 13 OCTUBRE		Ascensos leves
LA PAZ		
RIO	MUNICIPIO	
Desaguadero	San Andrés de Machaca y comunidades cercanas	
	Jacha Jahuirá	
Khala Jahuirá	poblados cercanos	
Mauri	poblados cercanos	
Kheto	Sica sica, y poblaciones cercanas	

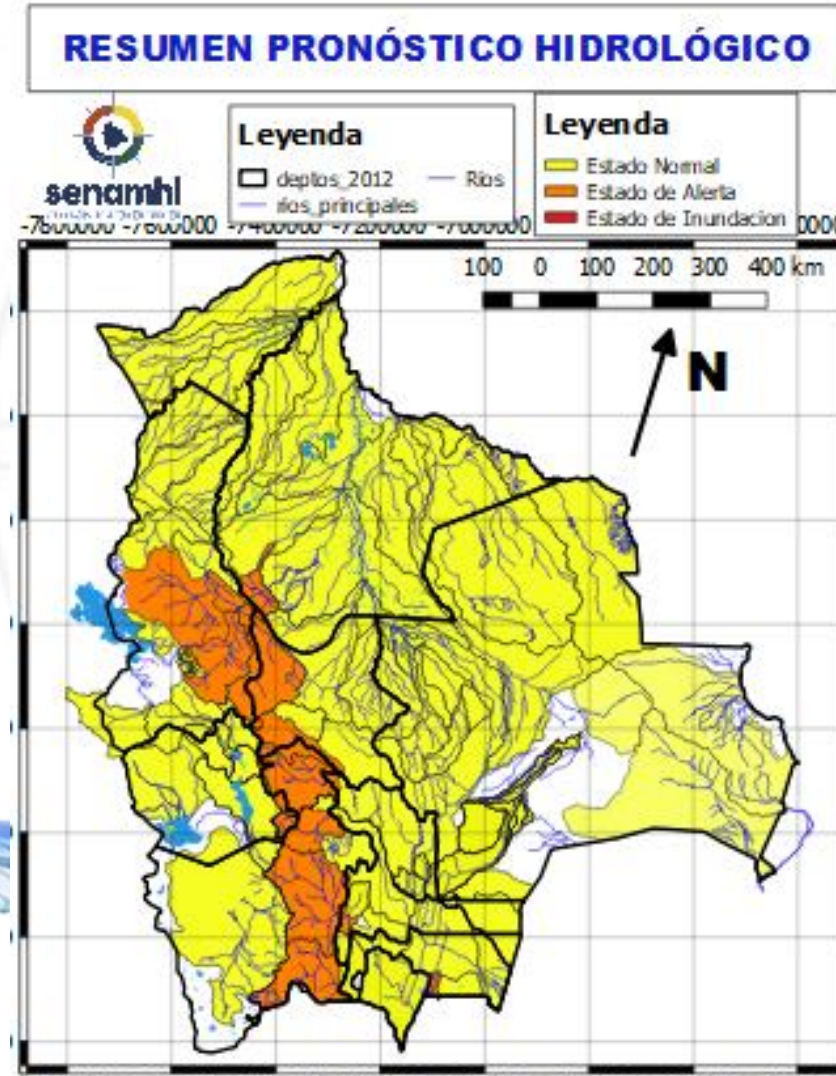


02 al 05, 07 al 09 y 11 al 13 OCTUBRE		Ascensos leves
ORURO		
RIO	MUNICIPIO	
Aroma	Toledo	
	y comunidades cercanas	
Juchus Jahuirá	Puente Aroma	
	y comunidades cercanas	
Desaguadero	Santiago de Callapa	
	Puente Carasila y comunidades cercanas	
02 al 05, 07 al 09 y 11 al 13 OCTUBRE		Ascensos leves
ORURO		
RIO	MUNICIPIO	
Lauca	Turco	
	Escara	
	Carangas	
	Centro Berlín y comunidades cercanas	

Probables Ascensos SIN desbordes: 03 al 05, 07 a 09 y 09 al 11/10/2024



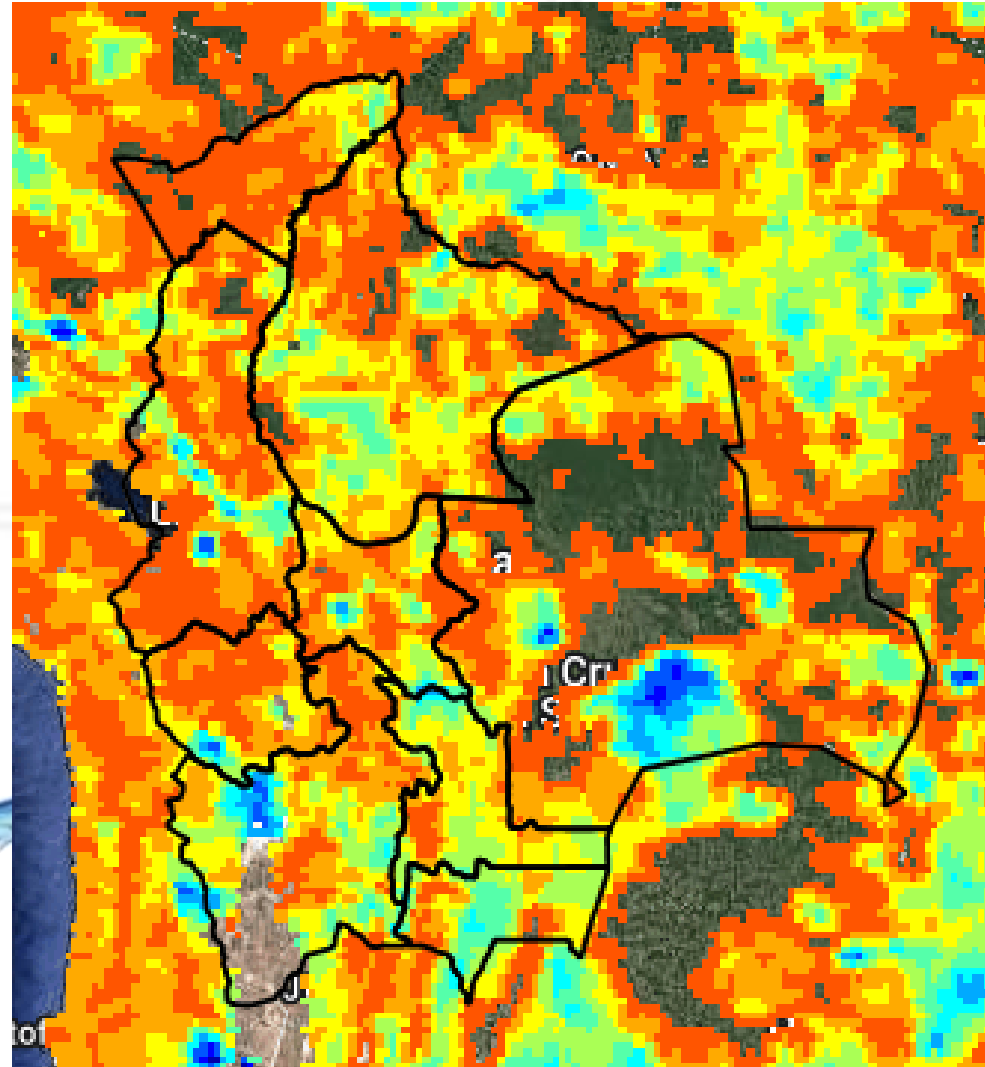
03 al 05, 07 al 09 y 09 al 11 OCTUBRE		Ascensos muy leves	
PANDO			
RIO	MUNICIPIO		
Acre	Cobija		
	Y comunidades cercanas		
03 al 05, 07 al 09 y 09 al 11 OCTUBRE		Ascensos muy leves	
Tahuamanu	Porvenir		
	Filadelfia		
	y poblaciones cercanas		
Madre de Dios	El Sena		
	y comunidades cercanas		
Manuripi	Y comunidades cercanas		
Orthon	Filadelfia		
	Comunidades cercanas		



03 al 05, 07 al 09 y 09 al 11 OCTUBRE		Ascensos muy leves	
PANDO			
RIO	MUNICIPIO		
Beni	Peña Amarilla		
	Fortaleza		
	Blanca Flor		
	Gonzalo Moreno		
	Riberalta		
	Cachuela Esperanza		
	Y poblaciones cercanas		

HUMEDAD ACTUAL EN EL SUELO

Descarga correspondiente al 02-10-2024



X < 0.001	0
0.001 ≤ x < 10.00.1	
10.0 ≤ x < 20.0	0.2
20.0 ≤ x < 30.0	0.3
30.0 ≤ x < 40.0	0.4
40.0 ≤ x < 50.0	0.5
50.0 ≤ x < 60.0	0.6
60.0 ≤ x < 70.0	0.7
70.0 ≤ x < 80.0	0.8
80.0 ≤ x < 90.0	0.9
90.0 ≤ x < 110.01	

